

# bio hotel

Hotelinformation 2012



Biohotel  
Therapiezentrum  
Wellness



*Willkommen an der "Allgäuer Riviera"!*





*id herzliches Grüß Gott!*

### **Fühlen Sie sich bei uns wie zu Hause**

Das natürlich-gemütliche Ambiente des Hauses mit liebevollen Kleinigkeiten sorgt für Wohlfühlen mit Geborgenheit. Die einzigartige Panoramalage mit freiem Blick über den See – eingerahmt von der Alpenkette – legt Ihnen die idyllische, kraftvolle Allgäuer Natur zu Füßen.

Freuen Sie sich auf erholsame Tage und entdecken die vielen aktiven, gesunden und entspannenden Möglichkeiten unseres Biohotels. Das freundliche Empfangs-Team erwartet Sie schon.

*Ihre Familie Eggensberger*

*Equisetum arvense, der Ackerschachtelhalm,  
Haut- und Knochenheilmittel durch hohen Kieselsäuregehalt, bindegewebsstärkend,  
blutreinigend, immunstimulierend und verdauungsstärkend*

- 04** *Hier ist die Erholung zu Hause*
- 06** *Panorama und KönigsCard*
- 08** *Jahreszeiten*
- 10** *Sommer-Aktiv*
- 12** *Winter-Aktiv und Festtage*
- 14** *Therapiezentrum*
- 16** *Medical Wellness*
- 20** *SPA Wellness*
- 22** *Bio- und Wellness-Pauschalen*
- 24** *Bio-Vitalküche*
- 26** *Wohnen*
- 28** *Zimmerpreise und Saisonzeiten*
- 29** *Informationen A - Z*





Hier ist Ihre Erholung zu Hause.

### **Biohotel**

**Aus Überzeugung übernehmen wir Verantwortung** für Ihre Gesundheit und unsere Natur: Seit 2003 sind wir das erste zertifizierte Biohotel im Allgäu – 100% Bio-Speisen und Getränke für garantiert puren Genuss! Einige Produkte kommen täglich frisch vom familieneigenen Bio-Bauernhof. Auch bei der Wohn- und Schlafumgebung achten wir auf natürlich-gesunde, nachwachsende Materialien.

### **Umweltschutz für ein ausgeglichenes Urlaubs-Klima**

**Urlaub mit gutem Gewissen:** Eine ökologische und nachhaltige Wirtschaftsweise ist in unserem Haus selbstverständlich; dafür sind wir mehrfach ausgezeichnet. Klimaneutral: Gerne zeigen wir Ihnen unser Umweltkonzept, die moderne Energie- und Spartechnik und die CO<sub>2</sub>-Bilanz. Außerdem bieten wir Ihnen sanfte Mobilität ab der Hoteltüre an: E-Fahrzeuge, Biogas-Auto und E-Bikes zum Ausprobieren und Mieten.



# Allgäu

TOP HOTELS



## Therapiezentrum

**Optimale Gesundheitsförderung mit Medical Wellness:** Nutzen Sie unsere medizinisch fundierten Therapiemöglichkeiten, die weit über das normale Maß hinausgehen. Wir sind das erste nach den Kriterien des DMWV zertifizierte Haus in Deutschland.

## Wellness

**Loslassen und wohlfühlen:** Unser Wellness-Team bietet Ihnen eine umfassende Auswahl an pflegenden und entspannenden Behandlungen mit reiner Naturkosmetik. Lassen Sie sich berühren!

## Geprüfte Qualität

**Gut – besser – kontrolliert:** Unser Betrieb ist nach einem Qualitäts-Management-System zertifiziert. Wir bemühen uns laufend um optimierte Leistungen in allen Bereichen.



*Den Ausblick genießen...  
und die Seele atmet auf!*

Sie schauen von hier oben ungestört über den See auf das gesamte Panorama der Bayerischen, Allgäuer und Tiroler Alpen - hinüber bis auf die weltbekannten Königsschlösser Neuschwanstein und Hohenschwangau. Der Kneipp- und Luftkurort Hopfen am See mit der sonnenverwöhnten Seepromenade ist auch als „Riviera des Allgäus“ bekannt. Er gehört zur Stadt Füssen, deren sehenswerte mittelalterlich-romantische Füssener Altstadt nur wenige Kilometer entfernt ist.



## KönigsCard

Zahlen Sie noch oder (er)leben Sie schon? Krönende Erlebnisse in den Regionen Allgäu, Ammergauer Alpen und Reutte/Tirol mit ihrer kulturellen, landschaftlichen und traditionellen Vielfalt. Über 200 Leistungen aus den Bereichen Bergbahnen, Bäder, Museen, Freizeiteinrichtungen, Natur- und Familien-erlebnisse, Sport- und Wanderveranstaltungen sind das ganze Jahr über nutzbar – für Sie als unsere Gäste kostenlos!

Nähere Infos zu Ihren Möglichkeiten:  
[www.koenigscard.com](http://www.koenigscard.com)



## Urlaub ohne Nebenkosten – über 200mal sparen!

*Beispiel für 2 Erwachsene:*

**1. Tag:** Berg- & Talfahrt zum Tegelberg – dort oben den Gleitschirmfliegern zusehen, wandern und gemütlich einkehren. Nachmittags: Große Rundfahrt mit dem Foggensee-Schiff. Dann noch ins Füssener Museum oder in die Staatsgalerie.

€ 70,-

**3. Tag:** Reuttener Seilbahn ab Höfen – Berg- & Talfahrt zum Wandergebiet mit Höhenweg, bewirtschafteten Hütten, Alpenblumengarten, Barfußwanderweg – und Sonne tanken. Anschließend Kultur: Museum im Grünen Haus in Reutte.

€ 40,-

**2. Tag:** Alpspitz-Bahn Nesselwang Bergfahrt / Talfahrt. Weiter auf der Sommerrodelbahn (über 1000m lang) oder der Naturrodelbahn im Winter; danach ins Alpspitz-Bade-Center: 3h Aufenthalt im Erlebnisbad mit Rutschen, Außenbecken und Strömungskanal.

€ 55,-

*Gesamt-Ersparnis: € 165,-*

## Jahreszeiten

### Frühlingserwachen

FRISCH UND VITAL IN DIE NATUR

Genießen Sie Ihren Aufenthalt in der zauberhaften Landschaft des Ostallgäuer Frühlings und lassen Sie sich von der Schönheit der Wälder, Berge und Seen inspirieren.



#### Fahrradfahren / Mountainbiken

*rund um den Hopfensee oder um den Forgensee. Das ganze Ostallgäu ist mit einem gut markierten Radwegenetz erschlossen. Auch Mountainbiker kommen voll auf Ihre Kosten. Fahrradverleih im Ort. Neu: E-Bike-Verleih im Haus. Weitere Infos: [www.radregionallgaeu.de](http://www.radregionallgaeu.de)*



#### Golf

*Lust auf Grün? Himmlisch Golfen – auf der Golfanlage „Auf der Gsteig“ in Lechbruck. Driving Ranges am Attlesee und in Bernbeuren. Weitere Golfplätze in der Nachbarschaft: Oberstaufen (60 Min.), Oberstdorf (50 Min.), Hellengerst (25 Min.), Ofter Schwang (25 Min.), Ottobeuren (45 Min.), Bad Wörishofen (45 Min.), Wiggensbach (25 Min.), Garmisch (50 Min.). Auf vielen Allgäuer Plätzen gibt es Greenfee-Ermäßigungen für unsere Gäste.*

### Sommerfrische

BADEVERGNÜGEN UND SEEN IN SICHT

Malerische Naturseen und Alpenbäder, das erfrischende Badevergnügen ist immer in Ihrer Nähe. Abwechslungsreich und idyllisch umrahmt von der Allgäuer Bergkette.

#### Wandern und Nordic Walking

*auf ebenen Spazierwegen (z.B. Hopfensee-Rundweg), leichten Höhenwegen oder anspruchsvolleren Bergpfaden. Ruhebänke, hübsche Gasthäuser und urige Berghütten laden zur Einkehr ein. Geführte Bergtouren und Wanderungen. Bergbahnen in nächster Nähe: Breitenberg, Buchenberg, Tegelberg, Füssener Jöchle, Reuttener Seilbahnen / Hahnenkamm.*

#### Tennis

*Schön gelegene Tennisplätze gibt es am Ort ca. 500 m von uns entfernt. Weitere Plätze und Tennishalle in Füssen.*



## Wander-Herbst

BERGE, BURGEN, BAHNEN

Wenn das satte Licht des Herbstes die Landschaft in ein sattes Gold taucht, gibt es für Wanderbegeisterte kein Halten mehr. Ob im Tal oder in den alpinen Höhen – jeder findet seine Lieblingstour.

### Kunst und Kultur

finden Sie überreich in nächster Nähe: Die historische Altstadt Füssen, Konzertreihen, der Fürstensaal, das Festspielhaus Füssen [www.das-festspielhaus.de](http://www.das-festspielhaus.de), die Königsschlösser Neuschwanstein und Hohenschwangau, die Wieskirche und weitere sehenswerte Kirchen im Pfaffenwinkel. Oberammergau und Linderhof, Kloster Ettal und vieles, vieles mehr.

### Freizeit Aktiv

Ballonfahrten, Segelflieger-Rundflüge, Bergbahnen, Sommer-Rodelbahnen, Reiten, Pferdeschlitten- und Kutschfahrten, Mondschein-Fackelwanderungen, geführte Bergtouren, Walderlebniszentrum, Wassersport – die Möglichkeiten, sich selbst in Bewegung zu bringen, sind unerschöpflich. Weitere Infos auf [www.allgaeu.info](http://www.allgaeu.info) und [www.fuessen.de](http://www.fuessen.de)

**Gästeprogramm** Machen Sie mit bei Wanderungen, Kräuterspaziergängen, Musikabenden, Tanz, Theater und vielen anderen Gästeveranstaltungen im Haus und am Ort. Wir geben Ihnen gerne die besten Wander- und Ausflugstipps für die Region und organisieren so manches Extra.

## Alpine Winterfreuden

UND STILLE MOMENTE

Schneekristalle, die im Sonnenlicht glitzern, traumhafte Ausblicke über die Weiten der Allgäuer Bergketten und unvergessliche Natureindrücke auf sich wirken lassen – Winter im Allgäu.

### Ski, Langlauf, Rodel und viel mehr

Mit der KönigsCard sind 3 Stunden Ski- und Langlaufvergnügen pro Tag kostenlos. Doch auch die gepflegten Winterwanderwege und das Loipennetz sind nicht zu verachten. Das attraktive Winterprogramm für die Hopfener Gäste sorgt für Abwechslung. Rodelbahnen, Eisstockbahnen, Eislaufplätze (auf dem Hopfensee oder im Füssener Eisstadion), Pferdeschlittenfahrten oder ein Besuch in der Schwangauer Kristalltherme.

Der Winter in den Bergen ist eine hervorragende Gesund-Zeit.

### Winter- und Schneeschuhwandern

Bei kristallklarer Luft im frischen Weiß die ersten Spuren hinterlassen. Das ist mit oder ohne Schneeschuhe ein einmaliges Erlebnis.



## Sommer-Aktiv von Mai bis Oktober



BEI ALLEN  
AKTIV-WOCHEN GILT:

Anreise sonntags!  
Alle Aktiv-Arrangements  
sind auch mit 5 Tagen / ÜN  
buchbar.

### Raus ins Grüne!

BERG-SEEN-SUCHT... Unsere SEEN-TOP-TEN in 10 km Umkreis: Hopfensee, Alatsee, Untersee, Mittersee, Obersee, Weißensee, Alpeersee, Schwansee, Bannwaldsee und Forggensee laden zum Baden, Relaxen und Wassersportvergnügen ein. Aber auch Berge, Almen, Wiesen, Burgen und Wälder der lieblichen Voralpenlandschaft wollen entdeckt werden. Ob per pedes, auf Pedalen oder mit Nordic Walking-Stöcken: die Vielzahl an Möglichkeiten macht jeden neuen Urlaubstag zum Erlebnis.

### Grüne Kräuter-Kraft

AUF DEN SPUREN VON POWER-PFLANZEN

Die geballte Kraft aus der Schatzkammer der Natur für Ihre Gesundheit. Erfahren Sie Wissenswertes über Anwendung und Tradition der (Wild-) Kräuter des Allgäus.

- Kräuter-Führung oder Kräuter-Stunde mit Kräuterführerin Rosemarie Eggensberger
- Gesundheits-Info-Vortrag z. B. Kneipp, Wasser, Ernährung
- Hopfener Heutraum – lockernde warme Heupackung oder Natur-Gesichtskosmetik
- Entspannendes Alpen-Kräuterbad nach Wahl
- Pflegende Kräutermassage
- Kleines Kräuter-Geschenk

### 7 Grüne Kräuter-Kraft-Tage/ÜN

inkl. Bio-Verwöhn-HP im DZ	HS
Basis	724 €
Comfort	794 €
Plus	815 €

### Allgäuer Wanderwoche

DER BERG RUFT

*Bergauf, bergab mit Stöcken über Steine und um den See: Das Allgäu will erwandert werden. Lassen Sie sich begeistern von der Vielseitigkeit und Schönheit der Allgäuer Bergwelt und insbesondere des Königswinkels. Und danach: Ab in den See oder in den Wellnessbereich!*

- Regionale Wanderkarte
- 1 geführte Ganztages-Tour
- 1 Kräuterführung
- 1 Füssener Hüttengaudi: Hüttenabend mit Busfahrt, Verpflegung und Begleitung
- Wasserflasche und Energie-Riegel für unterwegs
- Entspannende Massage
- Leih-Rucksack

### 7 Allgäu-Wander-Tage/ÜN

inkl. Bio-Verwöhn-HP im DZ	HS
Basis	669 €
Comfort	739 €
Plus	760 €



## Mountainbike- und E-Bike-Wochen

### Mountainbike-Woche

- Montag: 10 Uhr Techniktraining, gemeinsame Mittagseinkehr, ab ca. 13 Uhr ins Gelände
- Dienstag: (optional) Ärztlicher Check-up, 17 Uhr Gesundheitsvortrag "Gesund trainieren – aber wie?"
- Mittwoch: 10 Uhr Mountainbike-Tour, gemeinsame Mittagseinkehr, anschl. Nachmittagstour
- Donnerstag: zur freien Verfügung
- Freitag: 14 Uhr: Mountainbike-Tour

### E-Bike-Woche

- Montag: 10 Uhr Einführung E-Bike-Technik/ Fahrverhalten, gemeinsame Mittagseinkehr, ab ca. 13 Uhr Anwendung im Gelände
- Dienstag: (optional) Ärztlicher Check-up, 17 Uhr Gesundheitsvortrag "Gesund trainieren – aber wie?"
- Mittwoch: 10 Uhr gemeinsame Tour mit dem E-Bike, gemeinsame Mittagseinkehr, anschl. Nachmittagstour
- Donnerstag: zur freien Verfügung
- Freitag: 14 Uhr: Tour-Kultur – Fahrt zu schönen Sichtseeing Plätzen

Für unsere Gäste – als Inhaber der KönigsCard – ist die Teilnahme kostenlos.

Zuzüglich Hotelleistungen,  
Mindestaufenthalt 5 Tage, Anreise Sonntag.

**TERMINE 2012:** 14. – 18. Mai / 11. – 15. Juni / 23. – 27. Juli / 10. – 14. September / 1. – 5. Oktober

Die beiden unterschiedlichen Angebote können von Paaren gemeinsam gebucht werden. Man trifft sich jeweils zur gemeinsamen Mittagseinkehr.

## Geführte Radtouren

### **MOUNTAINBIKE-TOUR:** Mittwoch 10 UHR

Die Fahrzeit variiert zwischen 5 und 6 Stunden (inkl. gemütlicher Hütteneinkehr). Höhenmeter: 300 m bis 1000 m. Bei Bedarf wird die Gruppe nach Leistungsklassen getrennt. Mountainbike, Helm und Handschuhe erforderlich.

### **RENNRAD-TOUR:** Donnerstag 14 UHR

Die Fahrzeit variiert zwischen 3 und 5 Stunden (inkl. gemütlicher Enkehr). Es werden 50 bis 70 Kilometer zurückgelegt. Eigenes Rennrad und Helm erforderlich.

### **RAD-TOUR-KULTUR:** Freitag 14 UHR

Radtour zu kulturellen Highlights. Die Fahrzeit variiert zwischen 2 und 3 Stunden (inkl. gemütlicher Enkehr). Diese Tour findet vor allem in flachem Gelände statt und kann mit 7-Gang-Rädern problemlos gemeistert werden. Eigenes Fahrrad und Helm erforderlich.

- Anmeldung bis zum Vortag 16 Uhr über die Hotelrezeption unbedingt erforderlich.
- Keine Mindestteilnehmerzahl
- Info-Telefon: 0 83 62/93 85 - 0

## BIKE-INFO

Mehr Informationen rund ums Radfahren und Biken unter [www.radregionallgaeu.de](http://www.radregionallgaeu.de)

## SOMMER-AKTIV-EXTRAS

Das Ausleihen von Rucksäcken, Nordic Walking-Stöcken, Mountainbikes, Fahrrädern, Spezialrädern und Anhängern vor Ort organisieren wir gerne!



## Winter-Aktiv von November bis April

### WINTER-AKTIV-EXTRAS

3 Stunden Pistenvergnügen  
täglich in den Schnee-Monaten  
bereits inklusive!

Alpin- und Langlaufski-,  
Schlittschuh- und  
Rodel-Verleih am Ort.



### Winter-Intensiv-Erholung

#### POWER FÜRS IMMUNSYSTEM

- Ärztlicher *Basis-Checkup*
- 120 Min. *Therapie*
- 120 Min. *Wellness-Behandlung*
- 4 x *Kneipp-Guss* oder 2 x *Heublumenpackung*
- *Teilnahme am Winter-Fit-Gästeprogramm mit Bewegung, Entspannung und Vorträgen*

10 *Intensiv-Erholungs-Tage/ÜN*  
(= 2 *Tage gratis*)

<i>inkl. Bio-Verwöhn-HP im DZ</i>	<i>NS / SPAR</i>
<i>Basis</i>	976 €
<i>Comfort</i>	1.056 €
<i>Plus</i>	1.080 €

### Winter-Fit

#### UNSER HIT

- Ärztlicher *Basis-Checkup* oder *Wellness-Beratung*
- 60 Min. *Therapie*
- 60 Min. *Wellness-Behandlung*
- 2 x *Kneipp-Guss*  
oder eine *warme Heublumenpackung*
- *Winter-Fit-Gästeprogramm*

5 *Winter-Fit-Tage/ÜN*  
(= 1 *Tag gratis*)

<i>inkl. Bio-Verwöhn-HP im DZ</i>	<i>NS / SPAR</i>
<i>Basis</i>	516 €
<i>Comfort</i>	556 €
<i>Plus</i>	568 €



### Novembersonne und Winterbeginn

#### NOVEMBER UND DEZEMBER

*Geben Sie den trüben Tagen keine Chance – nehmen Sie sich nebfrei und sammeln Kräfte für den Winter. Wir stärken Ihre Gesundheit und Ihren Rücken mit bewährten Anwendungspaketen.*

*Dazu wärmende Wellness: Das tut sooo gut!*

<i>Rückenstärkungspaket präventiv</i>	330 €
<i>Rückentherapiepaket intensiv</i>	550 €
<i>Regenerations-Paket</i>	310 €
<i>Kneipp-Immunistärkungs-Paket</i>	160 €

*Pakete jeweils für 5 Tage zzgl. Hotelleistungen  
Anreise sonntags.*


# Advents- und Festtagszauber im Dezember

## Ruhepausen im Advent

Ruhe in Körper und Geist einkehren lassen und die Vorfreude auf das Weihnachtsfest wächst ...

### Hopfener Leckerli


- Adventliches Kaffee- und Kuchenbuffet
- Gemütliche Kräuterstunde mit Gewürzpunsch
- Honig-Zirben-Entspannungsbad
- Honig-Traum: Wärme-Packung, Massage und Gesichtspflege

 3 oder 4

Hopfener Leckerli-Tage / ÜN 150 €

### Zimtsternchen

- Adventliches Kaffee- und Kuchenbuffet
- Milchcreme-Sprudelbad
- Hopfener Heu-Traum-Wärmepackung
- Zimt-Honig-Rückenmassage

 3 oder 4

Hopfener-Zimtsternchen-Tage / ÜN 140 €

### Unser Midweek-Special in der NS:

Bei Anreise So.-Do. (4 Tage/ÜN)  
gilt der selbe Preis wie für 3 Tage / ÜN.



## Glanzvolle Festzeit

Wir feiern diese besonderen Tage beschaulich, familiär, romantisch und – wenn Frau Holle mitmacht – sind wir umgeben von einer glitzernden, weißen Winterwunderwelt.

### Allgäuer Weihnachtstage

Heiligabend im Kerzenschein mit der Familie Eggenberger.

7 Christkindles-Tage  
vom 23.12. bis 30.12.2012

### Bunter Jahreswechsel

Genussreicher Silvesterabend mit großem Gala-Menü und kleinen Extras. Neujahrsbrunch zum Schlemmen und Genießen.

7 Sternenregen-Tage  
vom 30.12.2012 bis 06.01.2013

### Weihnachts- und Silvesterzeit-Kombi

Von allem das Beste:  
12 Tage vom 23.12.2012 bis 04.01.2013

### Dreikönigs-Tage

Königliche Tage vom 02.01. bis 06.01.2013

Festzeit-Preise  
vom 23.12.12- 06.01.13  
pro Person und Tag / ÜN im DZ

Basis	108 €
Comfort	118 €
Plus	124 €

### TÄGLICHE FESTZEIT- VERWÖHNPENSIION:

- Reichhaltiges Frühstücksbuffet
- Verwöhnbuffet am Nachmittag mit heißen und kalten Köstlichkeiten
- Mehrgängiges Abendmenü
- Festmenüs bzw. Brunch an Feiertagen
- Ein liebevoll gestaltetes Ambiente, das Festprogramm im Haus und das umfangreiche Angebot am Ort sorgen für den stimmungsvollen Rahmen
- Alpine Winterfreuden ab der Haustüre (Wandern, Loipe und Skibus) und in der Region für den aktiven Ausgleich
- Und natürlich warme Wellness-Wonnen zum Genießen ...



*Symphytum officinale – der echte Beinwell wird in der Naturheilkunde traditionell unterstützend zur Behandlung von Verletzungen des Bewegungsapparates, bei Gelenk- und Muskelschmerzen, Knochenbrüchen, Prellungen, Quetschungen und Verstauchungen angewendet.*

## Therapiezentrum

### **Stark fürs Leben**

UNSERE KOMPETENZ FÜR IHRE GESUNDHEIT



# Wir machen Sie (wieder) fit!

Auftanken für Arbeitsleben und Alltag, Freude an der Bewegung finden und im Einklang mit dem eigenen Körper spüren.

## **Ärztliche Leitung: Kurator, physikalische und rehabilitative Medizin**

Eine Vielzahl an diagnostischen Möglichkeiten wie z. B. Ultraschall, Belastungs-EKG, Stoffwechsel-Diagnostik mit Labor, diagnostische Lokalanästhesie; sowie ärztliche Beratung, Begleitung und Medikamentenbetreuung.

## **Diplom-Sportlehrerin**

Med. Trainingstherapie, Aufbaustraining, Isokinetik, Sportphysiotherapie am Gerät, Lactat-Leistungsdiagnostik, gezieltes Herz-Kreislauf-Training, Personal-Training, individuelles Ausdauertraining, sporttherapeutische Beratung und Betreuung.

## **Physiotherapeuten**

Umfassendes Behandlungsspektrum mit vielen Zusatzqualifikationen, z.B. Manuelle Therapie, Physiotherapie, Rücken- und Ganganalyse; Mc Kenzie, Mulligan, Schroth, Bobath, Brügger.

## **Masseure**

Alle Formen der klassischen und med. Massage, Bindegewebsmassage, Sport-Physiotherapie, Ultraschalltherapie, Unterwassermassage, Elektrotherapie, Lymphdrainage, Fußreflexzonenmassage.

## **Wellness-Trainer**

Informationen, Beratung und Begleitung rund ums Thema Wellness für einen gesundheitsfördernden Lebensstil.

## **Medizinische Kneipp-Bademeister**

Kneipp-Anwendungen: Güsse, Teilbäder, Packungen, med. Bäder

## **Diät- und Vollwertköche**

Feine, ausgewogene Vital-Küche auch für besondere Bedürfnisse – gesund und unbelastend mit hochwertigen Lebensmitteln – zu 100% aus biologischem Anbau.

## **Diätassistentin**

Vorträge und individuelle Ernährungsberatung; Zusammenstellung der Menüs, Gewichtsmanagement, Diätberatung; Sonderkostformen und Unverträglichkeiten bzw. Allergien.

## **Psychologische Beratung**

Psychologische Unterstützung, Therapiebegleitung und Gesprächstherapie.

## WIR BEGLEITEN SIE:

- Infrastruktur mit dem Know-how einer renommierten Kur- und Fachklinik für Physikalische und Rehabilitative Medizin
- Erfahrenes Team von Experten
- Effektive Programme und Einzelbehandlungen
- Umfassende klinische, diagnostische und therapeutische Möglichkeiten
- Verschiedene Kurformen (stationäre und ambulante Badekur)
- Abrechnung mit allen privaten und gesetzlichen Krankenkassen; voll behilffefähig



## Medical Wellness

### EINZELLEISTUNGEN UND MEDICAL WELLNESS- PAKETE

Natürlich können Sie alle unsere medizinischen Leistungen einzeln buchen oder sich Ihr Gesundheitsprogramm individuell zusammenstellen. Darüber hinaus bieten wir Ihnen kompakte Gesundheitspakete an.



### Einzelleistungen

#### Ärztlicher Basis-Check-up

Arztgespräch mit Anamnese,  
Basis-Untersuchung und Beratung 58 €

**Großer ärztlicher Check** Anamnese,  
Belastungs-EKG, Körperfett-Analyse, Labor  
(Risikofaktoren), Leistungs-Check mit Funktions-  
prüfung, Arztgespräch u. Beratung 175 €

Weitere Checks und Laboruntersuchungen  
auf Anfrage – Abrechnung nach GoÄ.

#### Orthopädische Rückenanalysen

Ganganalyse / Laufanalyse / Bikeanalyse  
durch den Physiotherapeuten jeweils 88 €

#### Med. Gerätetraining

Einführung + 4 Einheiten 88 €

#### Lactat-Belastungs-Stufentest

Zur Ermittlung des optimalen  
Trainingsbereichs 88 €

**Krankengymnastik** 33 €

**Manuelle Therapie** 33 €

**Lymphdrainage** 42 €

**Klassische- /Sportmassage** 32 €

#### Heublumen-Auflage

Eggensberger "Heusack" 14 €

**Lehmwickel** 14 €

**Kneipp'scher Guss** z. B. Gesichts-, Knie-,  
Nacken-, Lumbal-, Überwärmungsguss,  
Wechsel-Vollguss ab 5 - 14 €

#### Personal Training

Trainer für individuelle Einweisung und  
Begleitung für Walking, Nordic Walking,  
Gerätetraining, Mountainbiken (auf Anfrage)  
pro Stunde / Einheit 60 €

#### Bewegung in der Gruppe

lt. Wochenprogramm, z. B. Power Walking,  
Nordic Walking, Wassergymnastik, Ballooning,  
Stretching uvm. je Einheit 8 - 14 €

#### Entspannung in der Gruppe

z. B. Progressive Muskelrelaxation nach Jacob-  
son, Meditation, 5-Tibeter, Indian Balance  
je Einheit 8 - 14 €

#### Vorträge und Infogespräche

zu gesunder Ernährung und Lebensführung  
je Einheit 8 - 14 €

**Ernährungsberatung** 50 €

**Psychologische Beratung** 50 €

### Medical Wellness-Pakete

#### RückenFit-Paket

• Rückenanalyse • Heublumen-Auflage  
• Schulter-Nacken-Rücken-Massage 130 €

#### Kneipp-Immunstärkungs-Paket

• 2 Kräuterbäder • 2 Kneippsche Güsse  
• 2 Bio-Heublumenpackungen  
• 2 klassische Massagen – für 3 Tage 160 €

#### Rückenstärkungs-Paket präventiv

(lt. Rückenstärkungswoche S.18)  
für 5 Tage 330 €

#### Rückentherapie-Paket intensiv

(lt. Rückenstärkungswoche S.18)  
für 5 Tage 550 €

# Prävention und Gesundheitsförderung

## Nutzen Sie diese günstigen Möglichkeiten zur nachhaltigen Stärkung Ihrer Gesundheit!

Das Therapiezentrum hat alle notwendigen Zulassungen und bietet umfassende Behandlungsmöglichkeiten.



### Ambulante Badekur

#### Kostenübernahme durch die Krankenkassen

Wenn die medizinischen Voraussetzungen vorliegen, erhalten Sie in der Regel einen täglichen Zuschuss für die Kosten der Unterkunft und Verpflegung von 13,- € pro Tag für maximal 21 Tage. Ihre Unterrechnungen reichen Sie nach Abschluss der Maßnahme bei Ihrer Krankenkasse ein. Die Krankenkasse übernimmt die Kosten für den Badearzt. Sie bezahlen an uns nur 10% der Kosten für die ärztlich verordneten Kurmittel sowie 10,- € pauschal. Den restlichen Betrag rechnen wir mit Ihrer Krankenkasse ab.

### Der Weg zur Ambulanten Badekur

#### 1. Arztbesuch

Ihr Hausarzt bestätigt Ihnen die medizinische Notwendigkeit einer ambulanten Vorsorge- oder Rehabilitationskur.

#### 2. Antragstellung

Von Ihrer Krankenkasse bekommen Sie die Anträge.

#### 3. Arztbesuch

Ihr Hausarzt geht mit Ihnen den Antrag durch und bestimmt auf Grund Ihrer medizinischen Akten die Behandlungsmöglichkeiten.

#### 4. Befürwortung

Die Krankenkassen befürworten die Kur und geben die Unterlagen an den Medizinischen Dienst weiter. Eine Badekur dauert in der Regel 21 Tage, kann aber auch für 14 Tage beantragt werden und ist alle 3 Jahre wiederholbar.

#### 5. Begutachtung

Der Medizinische Dienst prüft Ihren Antrag.

#### 6. Badearzt

Entsprechend Ihres Termins gehen Sie mit Ihren Unterlagen zum Badearzt (z. B. bei uns im Haus). Dieser verschreibt Ihnen Ihre Anwendungen wie z. B. Massagen, Manuelle Therapie, Walking, Med. Trainingstherapie, med. Packungen, med. Bäder, Kneippgüsse, Wassergymnastik.

#### 7. Ambulante Badekur

Mit den Verordnungen wenden Sie sich an die Rezeption unseres Therapiezentrums und Ihre Termine werden festgelegt.



Weitere Informationen auch unter [www.reha-hopfen.de](http://www.reha-hopfen.de) und in der **Therapie-Broschüre!**

# Medical Wellness

## STARK FÜR'S LEBEN

Präventions- und Therapie-Pakete werden von einigen Krankenkassen bezuschusst. Fragen Sie nach!



## Gesundheitswochen

### Rückenstärkungswoche

#### Physiotherapie präventiv

*Bewegungsmangel, Fehlhaltungen, Belastung – vieles nimmt uns unser Rücken „krumm“. Diese Woche ist zusammengestellt für Menschen, die bereits Rückenschmerzen hatten bzw. diese immer wieder bekommen, aber im Moment keine akuten Probleme haben. Am Anfang steht die gründliche Analyse von Rückensituation und Risiken; darauf wird der Behandlungsplan individuell abgestimmt. Die effiziente Kombination der Maßnahmen tut gut und stärkt den Rücken nachhaltig.*

- Ärztlicher Basis-Checkup
- Eingehende physiotherapeutische Rückenanalyse (1 Stunde)
- Erstellung des individ. Therapieplans, z. B.:
  - 2 x Physiotherapie à 30 Min.
  - 5 Übungseinheiten med. Aufbautraining unter therapeutischer Anleitung
  - 2 Bio-Heublumen-Auflagen
  - 2 Rückenmassagen
  - Info-Gespräch: Trainingsmethoden und Rückenmanagement
  - Beratung über weiteres Vorgehen

#### 7 Rückenstärkungs-Tage/ÜN

inkl. Bio-Verwöhn-HP im DZ

	NS/SPAR	HS
Basis	804 €	939 €
Comfort	864 €	1.009 €
Plus	882 €	1.030 €

### Rücken-Therapiewoche

#### Physiotherapie intensiv

*Diese Woche ist geeignet für Patienten mit bereits vorhandenen oder immer wiederkehrenden Rückenproblemen. Grundlage ist die fundierte physiotherapeutische Befunderhebung, um gezielt Ursachen und Art der Beschwerden herauszufinden. Das Ergebnis wird mit der Diagnosestellung des Arztes abgeglichen und mündet in den Behandlungsplan. Es folgt die physiotherapeutische Intensiv-Behandlung, kombiniert mit einem darauf abgestimmten medizinischen Training.*

- Ärztlicher Basis-Checkup
- Eingehende physiotherapeutische Rückenanalyse (1 Stunde)
- Erstellung des individ. Therapieplans, z. B.:
  - 4 x Physiotherapie à 60 Min.
  - 5 Übungseinheiten med. Aufbautraining unter therapeutischer Anleitung
  - 2 Bio-Heublumen-Auflagen
  - 2 Rückenmassagen
  - Info-Gespräch: Trainingsmethoden und Rückenmanagement
  - Beratung über weiteres Vorgehen

#### 7 Rückentherapie-Tage/ÜN

inkl. Bio-Verwöhn-HP im DZ

	NS/SPAR	HS
Basis	1.024 €	1.159 €
Comfort	1.084 €	1.229 €
Plus	1.102 €	1.250 €

Behandlungstage: jeweils Montag bis Freitag. Anreise sonntags. Ganzjährig buchbar!  
Alle Medical Wellness-Arrangements sind auch mit 5 Tagen/ÜN buchbar. Verlängerungswochen möglich.

*Alles, was wir brauchen, um gesund zu bleiben, hat uns die Natur reichlich geschenkt.*

Sebastian Kneipp



## Kneipp-VITAL

### Gesundheit erleben

Ganzheitliche, wirkungsvolle Naturheilkunde für den multi-beanspruchten Menschen von heute: Schöpfen Sie aus dem bereichernden Lebens- und Gesundheitskonzept des Allgäuer Pfarrers und „Wasserdoktors“ Sebastian Kneipp.

- Ärztlicher Basis-Checkup
- Gesunde Ernährung: ausgewogene Bio-Vitalküche, Ernährungsvortrag
- Aktive Bewegung: 3 x Walking am See, 2 x pulskontrolliertes Ergometer-Training inkl. Einführung
- Wohltuende Entspannung: 2 Heublumen-Auflagen, 2 klassische Massagen
- Fließendes Wasser: 4 Kneipp-Güsse
- Kräuter-Kraft: 2 Kneipp-Kräuterbäder

### 7 Kneipp-Vital-Tage/ÜN

inkl. Bio-Verwöhn-HP im DZ

	NS/SPAR	HS
Basis	769 €	904 €
Comfort	829 €	974 €
Plus	847 €	995 €

**Das wirkt:** Kneipp-VITAL-Kur mit Abschluss-Arztgespräch 14 Tage/ÜN.

## Regenerations-Woche

### Zeit für mich ...

Egal, was gerade hinter Ihnen liegt – Zeiten besonderer Beanspruchung oder eine schwere Erkrankung: In dieser Woche soll es Ihnen einmal wieder richtig gut gehen. Wir tun Ihrem Körper Gutes, damit Sie wieder Balance für Ihr Leben gewinnen und mit neuer Kraft und Lebensenergie weitere Schritte gehen können.

- Ärztlicher Basis-Checkup
- Lockernde Heublumenauflage
- Klassische Massage
- Fußreflexzonenbehandlung
- Entstauende Lymphdrainage
- Entspannendes Honig-Zirbenbad
- Mineralisierende Algen-Packung
- Harmonisierende Shiatsu-Behandlung
- Wassergymnastik
- Gesundheitsvortrag

### 7 Regenerations-Tage/ÜN

inkl. Bio-Verwöhn-HP im DZ

	NS/SPAR	HS
Basis	834 €	969 €
Comfort	894 €	1.039 €
Plus	912 €	1.060 €

## Leicht und Fit mit Bio-LOGI-Kost

### Meine Glücks-Diät!

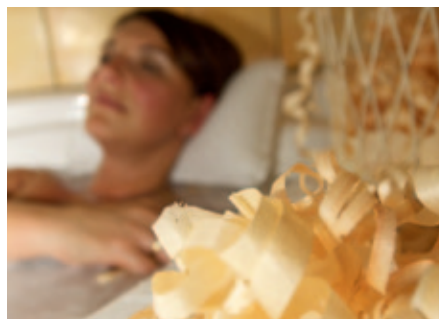
Täglich Bio-LOGI-sch genießen, nachhaltig die Gesundheit stärken, trotzdem abnehmen bzw. das Gewicht halten. Das funktioniert: Nutzen Sie diese intelligente und genussorientierte Ernährungsmethode, um zu neuer körperlicher Vitalität zu kommen. Viel Bewegung an der frischen Luft und fachliche Beratung unterstützen den Erfolg.

- Eingangs-Analyse mit Beratung
- Bio-LOGI-Einführungs- und Praxis-Workshop
- Info-Skript und GLYX-Tabelle
- Gesundheitsvortrag
- Body-Contour-Wellnesspaket: Straffung und Pflege
- 3 x Walking oder Ergometertraining
- 2 x Wassergymnastik
- Abschluss-Analyse

### 7 Leicht und Fit-Tage/ÜN

inkl. Bio-Verwöhn-HP im DZ

	NS/SPAR	HS
Basis	679 €	814 €
Comfort	739 €	884 €
Plus	757 €	905 €





*Hypericum  
perforatum,  
das Johanniskraut,  
eine „Allerweltheil“-  
Lichtpflanze  
„gemütserhellend“,  
blutstillend und  
wundheilend*

## Wellness

### **Carpe diem ...**

Tauchen Sie ein in unsere wohltuende Wellness-Welt. Entspannen Sie sich in der abwechslungsreichen Saunalandschaft und beleben den Kreislauf mit erfrischendem Wasser im Kneipp-Bereich. Genießen Sie das sanfte Loslassen bei pflegenden Kosmetik- und Körperbehandlungen und lösenden Massagen.



*Tu der Ruhe  
neue Kraft  
für den Alltag  
schöpfen.*



# SPA-Einrichtungen

## Welcome to Wellness!

**Hallenbad** Das beheizte Becken mit Gegenstromanlage ist 10 x 5,5 m groß und 1,30 m tief. Hier können Sie schwimmen oder auf den Panorama-Ruheliegen die Sonne und Wärme genießen.

**Kneipp-Tretbecken** Hier bringen Sie auf bewährte kneippsche Art den Kreislauf in Schwung und erfrischen müde Beine.

**Finnische Sauna** „Schwitzstube“ mit trockener Heißluft (ca. 80° C). Der Wechsel von Schwitzen, Abkühlung und Ruhen fördert die Durchblutung, stärkt die Abwehrkräfte und entspannt die Muskulatur. Aufgüsse mit Kräuterzusätzen intensivieren die Wirkung.

**Finnische Schwitzhütte** Ganz naturnah saunieren in der holzbefeuerten finnischen Schwitzhütte mit Ruhe-Alp, draußen an der Bergwiese für freiheitsliebende Natur-Menschen.

**Dampfbad** mit hoher Luftfeuchtigkeit (ca. 95 %) und Kräuterzusatz. Eine Wohltat für die Atemwege. Wenig kreislaufbelastend.

**Bio-Sauna/Sanarium** Mit gemäßigter Temperatur (ca. 50° C; Luftfeuchtigkeit 40 bis 60 %). Ähnliche Wirkungsweise wie bei der finnischen Sauna, jedoch milder für den Kreislauf. Ideal für empfindlichere Naturen oder für Sauna-Neulinge.

**Infrarot-Wärmekabine** Mit trockener Infrarot-Strahlungswärme. Wirkt stark durchblutungsfördernd, immunstärkend und reinigend für Haut und Gewebe („künstliches Fieber“).

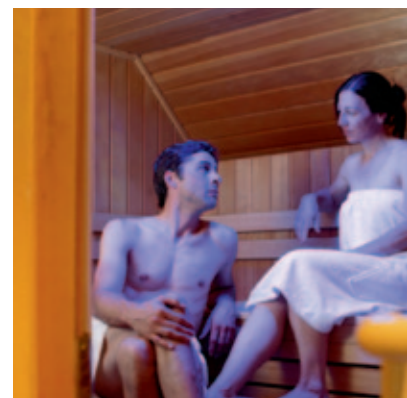
**Zeit-Raum** Raum für Körperarbeit, Meditation, Gymnastik und Entspannung. Oder einfach zum Ruhen und Lesen.

**Ruheraum „Sonnengarten“** Mit Blick nach Süden, gemütlichen Liegen und Wintergarten. Ein Ort zum Nachruhen und Dableiben. Die angenehm ruhige Atmosphäre lädt zum Entspannen ein.

**Liegewiese** An den Wellnessbereich schließt sich im Sommer die Liegewiese mit Liegestühlen, Kuschel-Ruheinseln und Sonnenschirmen an.

*Die aktuellen Öffnungszeiten entnehmen Sie dem Gästeprogramm.*

Unser gesamtes, ausführliches Angebot an Wellness-Behandlungen und Paketen finden Sie in der **Wellness-Broschüre**.



## Bio- und Wellness-Pauschalen – ganzjährig buchbar

### Wellness-Rabatt

Bei Voraus-Buchung von mind. 14 Tagen vor Anreise gewähren wir auf alle Wellness-Einzelbehandlungen 10% Nachlass.



### Bio-Genießer-Tage

*Nur das Beste!*

- Auf dem Zimmer eine Flasche Bio-Rotwein und das Kochbuch der Biohotels „Kochlust pur“ mit Eggensberger-Rezepten
- Entspannendes Honig-Zirbenbad in der Sprudelwanne
- Wellnesspaket „Alpenharmonie“: Kräuterfußbad, Fußmassage, harmonisierende Johanniskraut-Körpermassage mit heißen Kräuterstempeln

#### 3 Bio-Genießer-Tage/ÜN

inkl. Bio-Verwöhn-HP im DZ

	NS	HS
Basis	377 €	401 €
Comfort	407 €	431 €
Plus	416 €	440 €

### Allgäuer Wellness-Tage

*Schätze des Allgäus*

Gutes aus der Milch, Heu und Kräutern lassen die natürliche Kraft der Alpen spürbar werden. Schöpfen Sie aus dem Reichtum der Natur.

- Sprudelbad mit Molke oder Bier
- Heustempel-Körpermassage
- Milchcreme-Körperpackung
- Naturkosmetik-Gesichtsbehandlung
- 1 x Wassergymnastik
- 1 x Bewegung oder Entspannung i. d. Gruppe

#### 4 Allgäuer-Wellness-Tage/ÜN

inkl. Bio-Verwöhn-HP im DZ

	NS	HS
Basis	556 €	588 €
Comfort	596 €	628 €
Plus	608 €	640 €

### Kuschelzeit

*Wellness-Wonnen: warme Pflege und Zeit zum Kuschn genießen.*

- Pflegende Gesichtsbildhandlung oder Badezeremonie
- Entspannende Aromamassage
- Original La-Stone-Therapie®
- Pflegeset zum Mitnehmen

#### 5 Kuschnel-Tage/ÜN

inkl. Bio-Verwöhn-HP im DZ

	NS/SPAR	HS
Basis	521 €	640 €
Comfort	561 €	690 €
Plus	573 €	705 €

# Kurz-Arrangements – ganzjährig buchbar

## Wellness fürs Wochenende oder ein paar freie Tage

### Wellness-Schnupper-Tage

- Pflegende Gesichtsbehandlung oder Heupackung mit Ölsalbung
- Entspannende Aromamassage
- Relax-Sprudelbad nach Wahl

#### 3 oder 4 Wellness-Schnupper-Tage/ÜN

inkl. Bio-Verwöhn-HP im DZ

	NS 	HS
Basis	372 €	396 €
Comfort	402 €	426 €
Plus	411 €	435 €

### Verwöhn-Shorty

Kurz und gut zum zwischendurch Auftanken

- Entspannende Aromamassage
- Naturkosmetik-Gesichtsbehandlung
- Kleopatra-Pflege-Packung
- 1 x Kaffee und Kuchen
- Pflegeset zum Mitnehmen

#### 2 Verwöhn-Tage/ÜN

inkl. Bio-Verwöhn-HP im DZ

	NS	HS
Basis	360 €	376 €
Comfort	380 €	396 €
Plus	386 €	402 €




### RückenFit-Tage \*

- Rückenanalyse
- warme Heublumen-Auflage
- Schulter-Nacken-Rücken-Massage

#### 3 oder 4 RückenFit-Tage/ÜN

inkl. Bio-Verwöhn-HP im DZ

	NS 	HS
Basis	367 €	391 €
Comfort	397 €	421 €
Plus	406 €	430 €

### Romantik-Rendezvous

Zeit zu Zweit

- Rosen und Begrüßungssekt auf dem Zimmer
- Romantisch gedeckter Tisch
- Bade-Zeremonie für zwei
- „Zwei-Klang“-Erlebnis

#### 2 Romantik-Tage/ÜN

inkl. Bio-Verwöhn-HP im DZ

	NS	HS
Basis	295 €	311 €
Comfort	315 €	331 €
Plus	321 €	337 €



### Unser Midweek-Special in der NS:

Bei Anreise So.-Do. (4 Tage/ÜN)

gilt der selbe Preis wie für 3 Tage / ÜN.

## Ernährung und Genuss



### **Bio-Vitalküche für pure Lebensenergie**

Milch, Quark, Joghurt und Fleisch stammen überwiegend direkt **vom familieneigenen Bio-land-Bauernhof**; viele andere Produkte von Bauern aus der Region. Wir beziehen einen Großteil der Lebensmittel von Bioland-Erzeugern. Außerdem haben Sie die Möglichkeit, in **Vorträgen** und bei der **Ernährungsberatung** die Grundlagen einer gesunden und bekömmlichen Ernährungsweise kennenzulernen.

### **Erfrischend anders**

Auch **Weine, Säfte, Biere und Erfrischungsgetränke** sind bei uns natürlich biologisch. Gehen Sie auf Entdeckungsreise im Bio-Land. Abends servieren wir Ihnen an der Bar ein gepflegtes Glas Bier, Wein oder einen frisch gemixten Cocktail.



### **Restaurant**

Den Tisch decken wir Ihnen in einem der Bereiche unseres ländlich-eleganten **Restaurants** mit Blick auf die Umgebung. Kaffee- und Kuchenspezialitäten, Eis, Getränke gibt es bei schönem Wetter auch auf der großen **Sonnenterrasse**. Tagsüber können Sie sich im **Wintergarten** aufhalten und lesen.

### **Ungestörter Genuss**

Alle Restaurants sind rauchfrei!

### **Bio-Verwöhn-Halbpension**

Morgens erwartet Sie ein **allgäufisches Frühstücksbuffet** mit Produkten vom eigenen Bioland-Bauernhof und aus der Region. Abends ein feines **4-gängiges Wahlmenü** mit Salatbuffet, Suppe, Hauptgang zur Wahl (Fisch/Fleisch/vegetarisch) und Dessert bzw. wechselnde **Themenbuffets**.



## Vitalpension

Als gesunde Alternative für unsere Wochengäste bieten wir an, die Halbpension aufzuteilen: Sie genießen **mittags** zwei Gänge bestehend aus **Salat** vom Buffet **und Vitalgericht** und **abends ein Hauptgericht mit Dessert**. Sie können täglich beim Frühstück entscheiden, ob Sie Ihr mehrgängiges Abendwahlmenü oder unsere aufgeteilte Vitalpension wählen möchten. (An Buffettagen bzw. am Wochenende leider nicht möglich!).



## Bio-LOGI-Kost

### (Low-Glycemic and Insulemic Diet)

Gesund abnehmen ohne Hungergefühl, Mangelerscheinungen und Jojo-Effekt und dabei nachhaltig die Gesundheit stärken: Nutzen Sie dieses intelligente und genussorientierte Ernährungskonzept, um zu neuer Vitalität zu kommen. **Basis dieser Kostform ist die radikale Senkung der Kohlenhydratzufuhr.** Sie können täglich mittags und beim Abendmenü das Bio-LOGI-Gericht wählen; für einen gezielten Effekt empfehlen wir mindestens eine **Bio-LOGI-Woche** zur Stoffwechsellumstellung mit Rundumversorgung und Betreuung (S. 19).

## WERTVOLLE LEBENSMITTEL

Wir verwenden in unserer zertifizierten Küche ausschließlich frische Zutaten in 100 % Bio-Qualität.



## Nahrungsmittelunverträglichkeiten

Bei besonderen Bedürfnissen, (z. B. Lactose, Gluten, Fructose ...) Allergien bzw. gesundheitlichen Beeinträchtigungen **informieren Sie uns bitte bei Buchung des Aufenthalts**. Unser diätetisch geschultes Team steht Ihnen mit therapeutischem und ernährungsphysiologischem Know-how zur Verfügung. Gerne geht die Küche auf Ihre Bedürfnisse ein. Je nach Aufwand und Anforderungen berechnen wir eine Pauschale von 5,- € oder ggfs. mehr pro Tag.



## Wohnen mit Komfort

### Gesunder Lebensraum

... ist spürbar. Man fühlt sich wohl, man ist ruhiger und der Schlaf ist erholsamer. Schönes Ambiente ist dafür wichtig – doch umweltfreundliche Materialien sind die Basis dafür.

ABSCHALTEN OHNE  
ELEKTROSMOG

Für den ungestörten Schlaf sind alle Zimmer mit einem Netzabkoppler und einem Gute-Nacht-Schalter für elektrosmogreduzierte Schlafbereiche ausgestattet.

SENSOTEL<sup>®</sup>



### Sonnenresidenz

Die Zimmer sind modern und großzügig eingerichtet mit allem Komfort, den Sie von einem Hotel dieser Kategorie erwarten: gemütliche Sitzecke mit Kabel-TV, Durchwahltelefon, Minibar und Safe. Alle Südzimmer verfügen über Sonnenbalkon oder Terrasse mit Blick auf das Alpenpanorama und die Voralpenlandschaft; je nach Lage auch auf den See und die Königsschlösser.

### Stammhaus

Sie wohnen hier in individuell gestalteten Zimmern vorwiegend im alpenländischen Stil; hell und freundlich mit heimischen Hölzern und Naturmaterialien ausgestattet. Die Zimmer bieten einen prächtigen Ausblick in die Allgäuer Landschaft. Nach Osten auf die Füssener Bergkulisse und die Königsschlösser. Nach Süden über den Hopfensee auf die Allgäuer und Tiroler Alpen. Nach Westen über den See ins reizvolle Voralpenland.

# Zimmertypen

## DZ Almwiese

ca. 25 m<sup>2</sup> | Kategorie BASIS

Economy-Doppelzimmer mit Teppichboden ohne Balkon zur Nordseite mit Blick zur Bergwiese. Teilweise mit zusätzlichem Einzel-Schlafzimmer. Bad mit Dusche und WC.

## DZ SÜDPANORAMA

ca. 35 m<sup>2</sup> | Kategorie COMFORT

Großzügiges Wohn-Schlafzimmer mit Naturstein-Fliesen, Schafwollteppichen bzw. Eiche-Natur-Holzboden und Balkon oder Terrasse nach Süden. Bad mit Dusche oder Badewanne und WC. Zusatz-Schlafcouch möglich.

## DZ BIO-BALANCE

ca. 20 m<sup>2</sup> | Kategorie PLUS

Gemütlicher Wohn-Schlafrum im Landhaus-Stil mit Möbeln und Böden aus heimischen Hölzern und Schafwollteppichen. Bad mit Dusche/WC. Schlafbereich mit orthopädischem Natur-Schlaf-System und Wolle-Zirbe-Bettwaren. Süd- oder West-Balkon mit See- und Panoramablick. Teils mit zusätzlichem Einzel-Schlafzimmer.

## DZ KÖNIGSZIMMER

ca. 40 m<sup>2</sup> | Kategorie PLUS

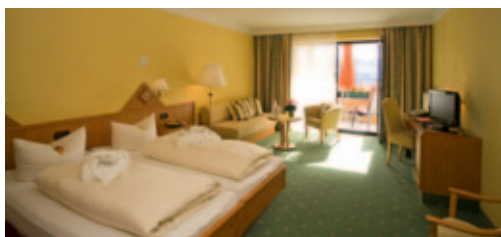
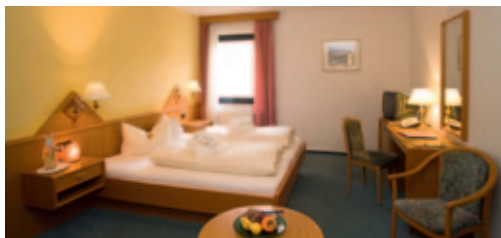
Geräumiges, helles Komfort-Doppelzimmer mit schönem Blick nach Süden. Königlich-elegant gestalteter Wohn-Schlafrum mit warmen Farben, wohnlichen Textilien und Teppichboden. Süd-Balkon, Bad mit Badewanne; separates WC. Teilweise mit alten Stil-Möbeln ausgestattet.

## DZ/MZ APARTEMENT

ca. 45 m<sup>2</sup> | Kategorie PLUS

Großzügiger, mit hellen Naturstein-Fliesen und Schafwollteppichen bzw. Holzboden ausgestatteter Wohnraum mit großem Kuschel-Sofa und Doppel-Schlafmöglichkeit. Separates Doppel-Schlafzimmer. Bad mit Badewanne bzw. Dusche, WC.

Alle Zimmer sind auch als Einzelzimmer buchbar.



Alle Beschreibungen, Bilder und Grundrisse stehen für typische Beispiele. Abweichungen möglich!

# Zimmerpreise 2012

## Preiskategorie BASIS

Zimmertyp: **Almwiese**

	1-2 Nächte	ab 3 Nächten
Nebensaison DZ	100 €	79 €
EZ	118 €	97 €
Hauptsaison DZ	108 €	87 €
EZ	142 €	121 €

## Preiskategorie COMFORT

Zimmertyp: **Südpanorama**

	1-2 Nächte	ab 3 Nächten
Nebensaison DZ	110 €	89 €
EZ	128 €	107 €
Hauptsaison DZ	118 €	97 €
EZ	152 €	131 €

## Preiskategorie PLUS

Zimmertyp: **Bio-Balance, Königszimmer, Appartement**

	1-2 Nächte	ab 3 Nächten
Nebensaison DZ	113 €	92 €
EZ	131 €	110 €
Hauptsaison DZ	121 €	100 €
EZ	155 €	134 €

## Bio-Verwöhn-Halbpension

Diese Leistungen sind für Sie im Preis enthalten und bei allen Pauschalen inklusive:

- **Übernachtung** in der gewählten Zimmerkategorie
- Abwechslungsreiches und allgäufisches **Frühstücksbuffet**
- **Kräuterteebar** im Wintergarten täglich 14-17 Uhr
- 4-gängiges **Bio-Genießer-Abendmenü** mit Hauptgang zur Wahl: vegetarisch/Fisch/Fleisch; Aufteilung zur Vitalpension (2 & 2) möglich oder wechselnde Themenbuffets
- **Leih-Bademantel** und **Wellnesstasche**
- **Nutzung von Bio-Sauna, Finn. Sauna, Dampfbad, Ruhebereich, Schwimmbad u. Kneipp-Tretbecken**
- „Klein Finnland“ – **Schwitzhütte** und **Ruhealp** im Außenbereich (nicht täglich)
- **Tee- und Wasserbar** im Wellnessbereich
- **Teilnahme am Wochenprogramm** mit Gesundheitsvorträgen, Kräuter-Exkursionen, Gästeabenden uvm.
- **KÖNIGSCARD:** 200 Leistungen wie Bergbahnen, Bäder, Museen, Freizeiteinrichtungen, Natur- und Familienerlebnisse, Sport- und Wanderveranstaltungen – für Sie kostenlos!

## Saisonzeiten

**Nebensaison** 7=6 und 5=4

bei Arrangementbuchung

06.01. - 29.04. / 10.06. - 15.07. / 04.11. - 23.12.

**Hauptsaison**

29.04. - 10.06. / 15.07. - 04.11.

**Festzeit** Preise S. 13

ab 23.12. bis 06.01.

**Mindestaufenthalt 4 Tage über Ostern und Pfingsten**

Alle Preise pro Person und Tag / ÜN inkl.

**Bio-Verwöhn-Halbpension und Königscard; zzgl. Kurtaxe.**

Kinder (im Zimmer der Eltern) von 0 – 5 Jahren kostenlos, von 6 – 16 Jahren 48,- €.

- **Die Zimmer** sind komfortabel ausgestattet mit Durchwahltelefon und Kabel-TV – viele mit Minibar.
- **Gesund schlafen:** elektromogreduzierte Schlafbereiche; neue, orthopädische Naturmatratzen und Natur-Bettwaren (Bayerische Bio-Daune oder Wolle-Zirbe). Allergiker-Ausstattung auf Anfrage.
- **In allen Bädern** sind Handtücher, Haartrockner, Kosmetikspiegel und Kosmetik-Accessoires vorhanden. Leih-Bademantel und Wellnesstasche liegen bereit.



## INFORMATIONEN A - Z

### Schenken macht Freude!

Ein Gutschein für ein paar  
Tage zum Ausspannen mit  
wohltuenden Anwendungen  
kommt garantiert gut an.



### E-Mail-Newsletter

E-Mail-Newsletter mit  
unseren Tipps und Angeboten  
(ca. 6 x pro Jahr).  
Bitte geben Sie Ihre  
E-Mail-Adresse an.  
Saisons-, Last-Minute- und  
Sonderangebote:  
[www.eggensberger.de](http://www.eggensberger.de)  
Schau'n Sie doch mal  
(wieder) rein!



**Anreise:** ab 14 Uhr. Bei Anreise nach 21 Uhr bitten wir um vorherige Benachrichtigung.

- **Bahn:** Ziel-Bahnhof Füssen (ca. 5 km bis zum Hotel); Bei Anreise mit der Bahn können Sie kostenlos mit dem Taxi ins Hotel und zurück fahren; bei einem Wochen-Aufenthalt können Sie einen Tag lang gratis unsere „sanften Mobile“ nutzen (E-Fahrzeuge, Biogas-Auto, E-Bike).
- **Bahn- und BIO-Bett-Aktion:** Beratung und Buchungsservice von Fahrtickets zu günstigen Sondertarifen: [www.bund-reisen.de](http://www.bund-reisen.de)

**Abreise:** Zimmer freigeben bis 10 Uhr.

**Hunde:** Ausschließlich auf Anfrage in bestimmten Zimmern. Wir bitten um Verständnis, dass Ihr Liebling nicht in Allgemeinbereiche wie Therapie- und Wellnessbereich, Restaurants ... mitgenommen werden darf. Kosten: ohne Futter 10,- € pro Tag (+ einmalige Reinigungspauschale 50,- € bei starker Verschmutzung). Keine anderen Haustiere.

**Internet:** Station für unsere Gäste beim Seminarraum und Adapter für den Laptop im Zimmer, weil wir bewusst auf W-Lan verzichten.

**Parkplätze:** Außenparkplätze am Hotel; reservierte Stellplätze in den Tiefgaragen.

**Nichtraucherzone:** sind alle unsere Zimmer und Allgemeinbereiche im Haus!

**Wertsachen:** Zimmersafe und Depotmöglichkeit an der Rezeption.

**Zahlung:** Bitte in bar, per Kreditkarte oder mit EC-Karte (Bank-Limit abklären), gerne schon am Vorabend der Abreise.

### Bankverbindung für Überweisungen:

Deutschland – Raiffeisenbank Füssen  
BLZ 733 698 78 · Kto. 19860  
Österreich – BTV Reutte  
BLZ 16360 · Kto. 136-225227  
Schweiz - BTV Staad  
BLZ 8525 · Kto. SA30857AA

### Seminar- und Zeit-Raum

#### Für Tagungen, Seminare und Körperarbeit bis ca. 20 Personen

- Tageslichter Raum (verdunkelbar) mit Grundausrüstung\*
- Quellwasser und Apfelsaft
- Kaffee/Tee bzw. Erfrischungspause
- Mittagessen (Salate vom Buffet und Vitalgericht)

**Seminarpauschale pro Person/Tag 35,- €** (Pausen) Extras, besondere Menüs und Erlebnis- bzw. Rahmenprogramm gegen Aufpreis je nach Aufwand.

**Wir machen Ihnen gerne ein Angebot nach Ihren Wünschen.**

\* Grundausrüstung Seminarraum: Stühle, Tische, Overhead, Beamer, Leinwand, Flipchart, Pinnwände, Stehpult, Moderationskoffer.

\* Grundausrüstung Zeit-Raum: Natur-Teppichboden, Meditationshocker, Gymnastikmatten, Kissen, Decken, CD-Player.

### Preisdetails:

- 4-Gang-Abendmenü bzw. Vitalpension 21,- € (ab 3 Nächten inklusive)
- Mittagessen 12,- € (Salat & Vitalgericht)
- Kurtaxe z. Zt. 1,60 € pro Tag und Person
- Faire Preise: Alle unsere Gäste zahlen für die selbe Leistung den selben Preis.
- Arrangements sind günstiger kalkuliert als Einzelbuchungen.
- Bonuspunkte-Karte für unsere treuen Gäste.
- Preisunterschiede ergeben sich aus unterschiedlicher Lage/Ausblick, Größe und Ausstattung der Zimmer.  
Leistungen und Details lt. \*\*\*\*Kriterien.
- Alle Preise inklusive gesetzlicher Mehrwertsteuer und Service.
- Bei kurzfristiger Stornierung bzw. vorzeitiger Abreise berechnen wir lt. Gastaufnahmevertrag 80 % auf ÜF; bei Pauschalen 60 % auf alles.  
Wir empfehlen den Abschluss einer Reiserücktrittversicherung. Formulare bekommen Sie bei uns.



Biohotel  
Therapiezentrum  
Wellness



Familie Eggenberger  
Enzensbergstraße 5  
D-87629 Füssen-Hopfen am See / Allgäu

Tel. +49 (0)83 62/91 03 - 0  
Fax +49 (0)83 62/91 03 - 478

info@eggenberger.de  
www.eggenberger.de

*Mit Erscheinen dieser Preisliste verlieren alle vorherigen ihre Gültigkeit.  
Änderungen und Druckfehler vorbehalten.*

*Gedruckt auf Papier aus nachhaltiger Forstwirtschaft.*

